

**Creating impact  
in times of crisis  
and beyond**



---

**Tatjana Lulevic-Heyny**  
Fundraising Director  
May 2022

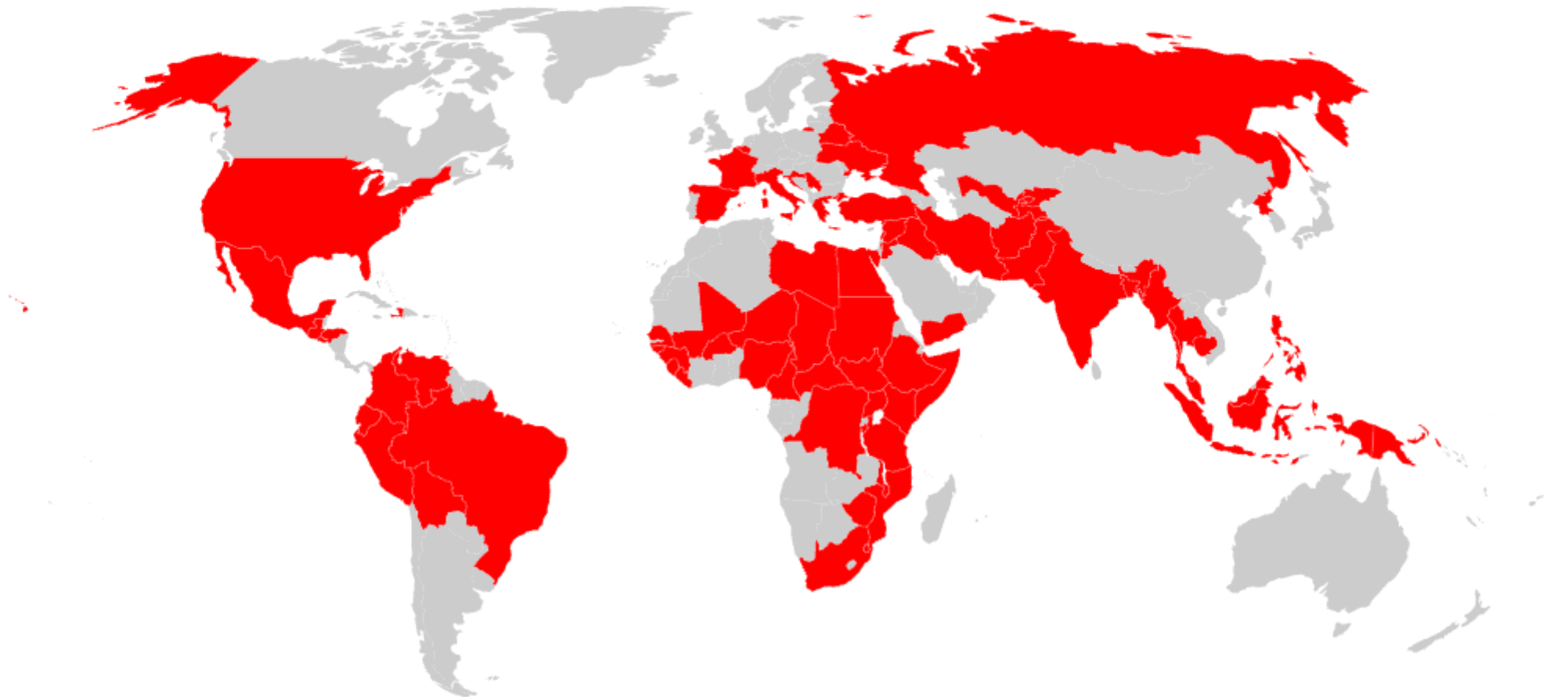




Ärzte ohne Grenzen

WHO WE ARE  
AND WHAT WE DO

## LÄNDER, IN DENEN WIR 2020 GEHOLFEN HABEN







# Fundraising Management Austria

Fundraising Director:

**Mag. Tatjana Lulevic-Heyny**

Head of Philanthropie:

**Mag. (FH) Claudia Ackerl**

Head of Acquisition/Loyalty:

**Mag. Elisabeth Nyanda**

Head of Service/Administration:

**Mag. Ina Hauer**





**Creating impact**







Help my dog can't see  
anything!













WHAT DOES  
**MAKING** AN  
**IMPACT**  
MEAN TO **YOU?**









# IMPACT MODEL(S)

What kind of impact do you want to make with this initiative / program?

How do you measure your impact?



# MSF IMPACT MODEL:

## Why are vaccinations important and how are they vaccinated?

- ✓ It is important that **as many children as possible are vaccinated in the first two years**, or by their fifth birthday at the latest.
- ✓ Experts speak of basic immunization.
- ✓ There are single and combination vaccines.
- ✓ Many vaccinations have to be "refreshed" after around ten years in order to guarantee the vaccine protection that has been built up over the long term.
- ✓ So-called "childhood diseases" such as measles can be difficult in adults.
- ✓ An estimated **two million children die each year** from vaccine-preventable diseases.

# Example: Greek Island Samos: 600 children vaccinated



Griechenland: Auf Samos impft Ärzte ohne Grenzen im Juli 600 Kinder zwischen zwei Monaten und fünf Jahren gegen Kinderkrankheiten.

**Griechenland**





# INITIATIVE PROGRAM

What are you creating?

How do you ensure your program works well, and creates the impact you are hoping to achieve?

# Example: Greek Islands Samos/Lesbos: Mobile Clinics







# VALUE PROPOSITION

What makes this initiative/programme unique?

What other complementary or competing initiatives exist, and why are you better?

# Example Ukraine: We go where it hurts! Train from east to west.



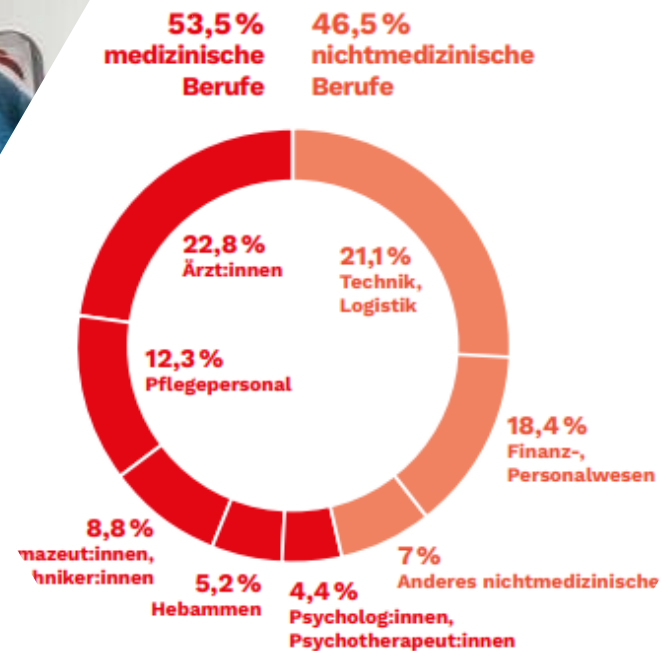




# OPERATION

What kind of talent and resources will you need to realize this impact?

How will you find the talent and resources you need?



**Example:**

**MSF Austria  
130 emergency  
field workers  
are recruited  
each year.**







# PARTNERS DONORS

Who will you work with to create this impact? Who won't you work with?

Who are your partners, donors and networks?



# Example: Medical Students







# INCOME MODEL(S)

How does your  
program fund itself?

How can you  
incorporate multiple  
income streams?

# Example MSF AT Report 2020:

## AT: 100% private funds

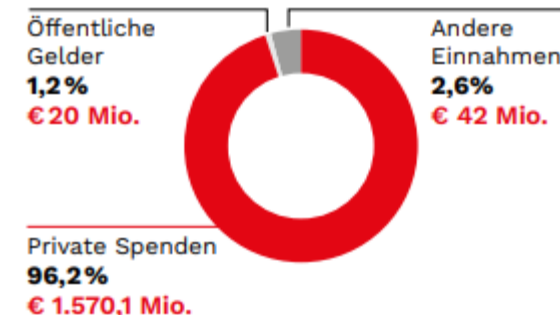
## Globally: 98,8% private funds



### Mittelherkunft und Mittelverwendung

Mittelherkunft	2020 (€)	2019 (in Tsd. €)
I. Spenden	31.125.283,08	24.273
a) Ungewidmete Spenden	28.574.141,93	23.002
b) Gewidmete Spenden	2.551.141,15	1.271
II. Mitgliedsbeiträge	2.450,00	3
III. Sonstige andere Einnahmen	100.035,83	68
IV. Auflösung von Passivposten für noch nicht widmungsgemäße Verwendung von Spenden bzw. Subventionen	0,00	96
V. Auflösung von Rücklagen	0,00	0
<b>Summe</b>	<b>31.227.768,91</b>	<b>24.439</b>

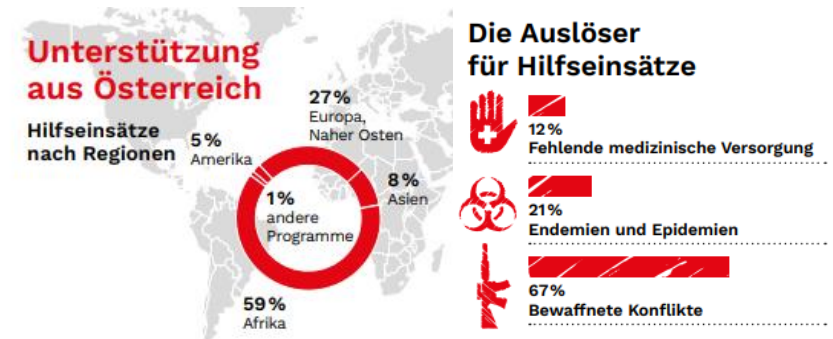
### Weltweite Erträge (2019) € 1.632,1 Mio.





# How to create a great impact report?

1. Know who your audience is
2. Focus on impact
3. Using stats and data
4. Stories and quotes
5. Give yourself time
6. Writing and design
7. Photos



## Das Jahr 2020 Epidemien, Konflikte und Flucht



### Februar

Nach dem Corona-Ausbruch sendet Ärzte ohne Grenzen spezielle medizinische Schutzausrüstung in das Jinyintan-Krankenhaus in **Wuhan, China** – das Epizentrum zu Pandemiebeginn. In der Folge wurden die weltweiten Aktivitäten an COVID-19-Maßnahmen angepasst.

### Mai

Bei einem Angriff auf die Entbindungsstation des Krankenhauses Dasht-e-Barchi in **Kabul in Afghanistan** sterben 25 Menschen, davon 16 Patient:innen sowie eine Hebamme von **Ärzte ohne Grenzen**. Bewaffnete stürmten die Entbindungsstation, und es kam zu stundenlangen Explosionen und Schüssen. Die medizinischen Aktivitäten mussten vorübergehend ausgesetzt werden.



### August

Nach der großen Explosion im Hafen von Beirut im **Libanon** leisten die Teams von **Ärzte ohne Grenzen** umgehend Erstversorgung der Verwundeten. Medizinisches Material wie Schutzmasken und Medikamente werden an Gesundheitseinrichtungen vor Ort verteilt. Auch das Angebot an psychologischer Hilfe wird ausgebaut.



### September

Das Geflüchtetenlager in Moria auf der Insel Lesbos brennt – **Ärzte ohne Grenzen** weist einmal mehr auf die katastrophalen Zustände in den Hotspots auf den **griechischen Inseln** hin. **Ärzte ohne Grenzen** fordert wiederholt die umgehende Evakuierung schutzbedürftiger Menschen aus den Camps, während die Teams vor Ort medizinische und psychologische Hilfe leisten.



### Dezember

Seit Anfang November sind zehntausende Menschen wegen des Konflikts zwischen der äthiopischen Zentralregierung und der Region Tigray in den **Sudan** geflohen. **Ärzte ohne Grenzen** versorgt die Geflüchteten an der Grenze und vor Ort in der **Region Tigray**.



**THANK YOU!**

